

## 10. Checkliste für Zeitnehmer und Foulzähler

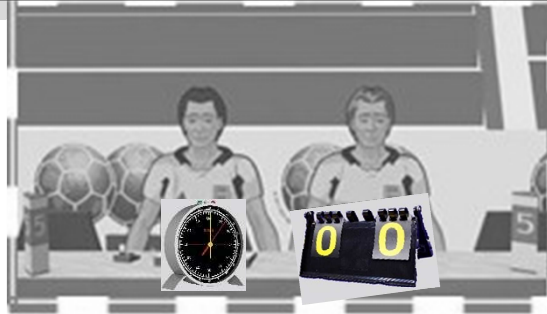


### Zeitnehmer

#### Ausstattung:

- Zeitmessgerät/e
- Hallenanzeige
- Signalgerät/e
- Mikrofon

Zeitnehmertisch auf Höhe der Mittellinie



### Foulzähler

#### Ausstattung:

- Zähltafel
- Hallenanzeige
- Signalgerät/e
- Mikrofon

- ist verantwortlich für die Zeitnahme in Absprache / Blickkontakt mit dem SR:
  - > startet auf Zeichen des SR die Zeit (Anstoß)
  - > hält auf Zeichen des SR die Zeit an (Time-out)
  - > bestimmt durch ein akustisches Signal (z. B. Pfiff, Sirene) das Ende der Spielzeit
- kontrolliert die Einhaltung der 2-Minuten:
  - > bei **Gelb/Rot** oder **Rot** spielt die betroffene Mannschaft max. zwei Minuten in Unterzahl und darf sich dann wieder vervollständigenaußer bei
  - > gleicher Spielerunterzahl oder
  - > wenn die Mannschaft in Unterzahl ein Tor erzielt
- notiert die Rückennummern der Spieler, die Gelb, Gelb/Rot oder Rot erhalten haben
- gibt den Hinweis bzw. macht die Durchsage, wenn die Strafzeit abgelaufen ist

- addiert die kumulierten Fouls auf und zeigt sie auf der Zähltafel an:
  - > *Foulspiele und absichtliches Handspiel werden aufaddiert (= kumuliert)*
  - > *SR-Zeichen: waagrecht ausgestreckter Arm zeigt auf die Spielfeldseite der fehlbaren Mannschaft*
- informiert die SR mit einem Signal, sobald eine Mannschaft das **dritte kumulierte Foul** begangen hat:
  - > *Der SR informiert die betroffene Mannschaft mit einem Handzeichen, dass das nächste kumulierte Foul zu einem 10m-Freistoß führt.*